



2013-2022



ASP
RAGUSA

AZIENDA SANITARIA PROVINCIALE

**CODICE
ROSA**

**MONITORAGGIO
CODICE ROSA
DA NOVEMBRE 2013**



Delibera n. 2048 del 22 ottobre 2013

L'Azienda Sanitaria Provinciale di Ragusa (ASP) ha avviato, nei Pronto Soccorso degli Ospedali, sin dal 2014, un percorso di accoglienza riservato a tutte le vittime di violenza e che vivono in situazioni di vulnerabilità, denominato Codice Rosa.

A distanza di anni, si è reso necessario differenziare alcuni percorsi assistenziali per una più adeguata gestione della vittima.

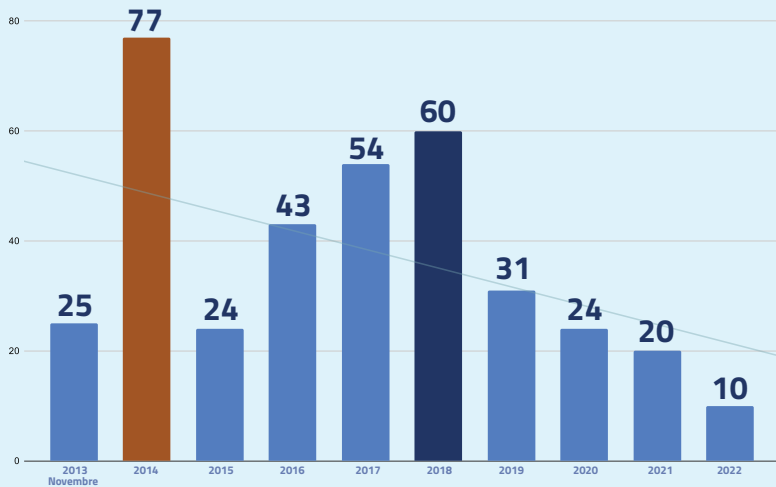
Ciò permette alla rete Codice Rosa di erogare risposte sanitarie adeguate e omogenee, anche in emergenza, mediante percorsi specifici dedicati ai diversi target (donne, bambini, persone discriminate).



Delibera n. 439 del 18 febbraio 2022



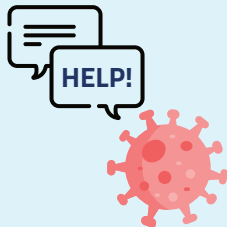
Monitoraggio Codice Rosa da Novembre 2013



Totale casi registrati: 369



Emergenza covid e richieste di aiuto



L'emergenza determinata dalla diffusione
della **SARS CoV-2**

ha portato ad una diminuzione di protezione a
disposizione delle donne vittime di abusi

sono state pensate nuove strategie per garantire loro
protezione e cure adeguate anche in tempi di pandemia
(brochure informative a disposizioni dei cittadini).





La struttura della Convenzione di Istanbul è basata sulle 4 P:

P

Prevenzione

P

Protezione e sostegno delle vittime;

P

Perseguimento dei colpevoli;






P

Politiche integrate, allo scopo di agire efficacemente su un fenomeno caratterizzato da grande complessità e da molte determinanti.





Un percorso che coinvolge le strutture di emergenza-urgenza ed altri attori quali:

-  Servizi sanitari del Sistema Sanitario Regionale (ospedalieri e territoriali)
-  Servizi sociosanitari territoriali
-  Centri antiviolenza (CAV), Case-rifugio e Associazioni di Volontariato
-  Forze dell'Ordine
-  Procura della Repubblica presso il Tribunale Ordinario e presso il Tribunale per i Minori

**A tutti è chiesto di agire secondo le proprie competenze,
ma con un approccio integrato e con l'attivazione della rete territoriale.**





Gruppo di redazione

Responsabile del riesame periodico
e della revisione del documento
(gruppo di lavoro):

- dott. *Biagio **Aprile***
dott.ssa *Teresa **Barrano***
dott.ssa *Concetta **Brugaletta***
dott. *Giovanni **Cavallo***
dott. *Fabrizio **Comisi***
dott.ssa *Giovanna **Miceli***
dott. *Giovanni **Ruta***





dott.ssa
dott.

*Giovanna **Miceli***
*Emanuele **Fidone***